

Габдулла Тукай: Альбом / Төз., текст авт. Р. Даутова.- Казан: Тат. кит. нәшр., 1978.- 176 б.

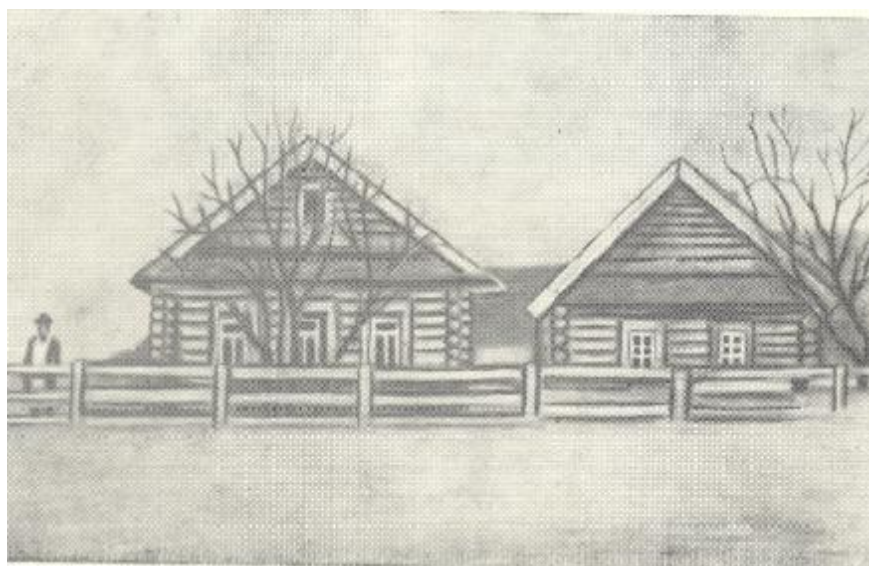
1. Г. Тукайның әнисе Бибимәмдүдә Зиннәтулла кызы (1864-1890). Истәлекләр буенча Әлфия Зәбирова-Белостоцкая ясаган рәсем.



2. Г. Тукайның әтисе Мөхәммәтгариф мулла (1842/1843-1886). Шагыйрьнең апасы Газизә Зәбирова истәлекләрә буенча Әлфия Зәбирова-Белостоцкая ясаган рәсем.



3. Кушлавычта шагыйрь туган йорт.



4. Г. Тукайның ана башка, ата бер апасы Газизэ Зэбирова (1877-1963).



5. Г. Тукайның апасы (әнисенең сеңлесе) Сажидә.



6. Кырлайда Сәгъди (Шәмсетдин улы Сәгъдетдин) абзый йорты (реставрация).
Г. Тукай монда 1892 елның жәеннән 1894 елның көзенә кадәр яши.



7. Уральскида (Жаекта) Г. Тукайның жинзәсе Галиәсгар Госманов йорты.
Шагыйрь биредә 1895 елдан 1906 елга кадәр яши.



8. Г. Тукайның “Мотыйгия” мэдрэсэндэ укыган вакыты (сулда).



9 . Тукай (унда) ьэм К. Мотыйгый.



10. Тукайның Уральскида (Жаекта) типографиядә эшлэгән вакытында төшкән фоторәсеме. 1905 ел.



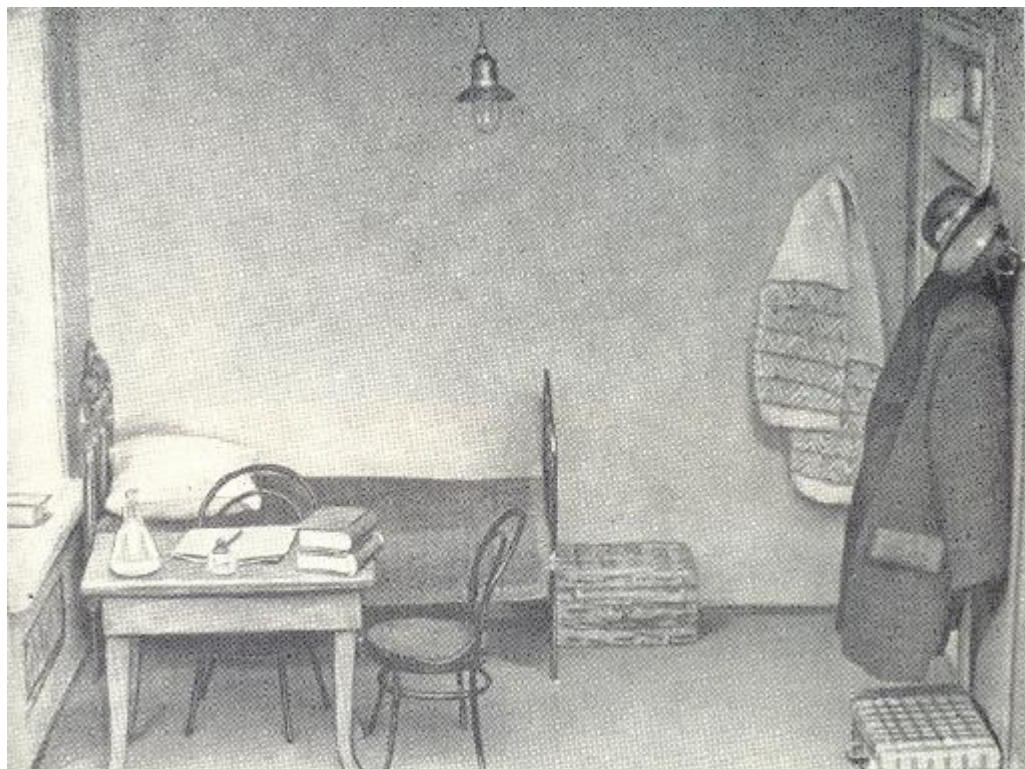
11. Г. Тукай (күзлектән) Уралскидагы (Жаектагы) дуслары һәм танышлары арасында. 1907 ел.



12. Казанда “Болгар” номерлары. (Хәзерге Татарстан белән Киров (Мәскәү) урамнары чатындагы бина). 1907 елның көзендә Уралскидан (Жаектан) килгәч, Г. Тукай шушы мөсафирханәгә туктала һәм, кыска вакытлы күчүчүләргә исәпләмәгәндә, анда 1912 елның декабренә кадәр яши. Рәсем шул вакытлардагы реклама журналынан алынды.



13. “Болгар” номерларында Г. Тукай яшэгэн 40 нчы бүлмәнең эчке күренеше.
Макеттан фотокүчермә.



14. Г. Тукай 1907-1909 елларда Казанда чыккан “Әльислах” газетасы идарәсендә.
Уңнан сулга: Г. Тукай, И. Әмирхан, Ф. Әмирхан, К. Бәкер, В. Бәхтияров. 1908
елгы фоторәсем.



15. Г. Тукайның күрөп белгән ыәм, истәлекләргә караганда кайбер сөю шигырьләрен язарга рухландырган замандашларыннан Зәйтүнә Мәүлүдова. 1908 елда алынган фоторәсем.



16. Сулдан утырганнар: Г. Тукай, Ф. Әмирхан; басканнар: Г. Коләхметов, К. Коләхметов. 1912 ел.



17. Г. Тукай. 1911 ел.



18. Г. Тукай, С. Рәмиев, Ш. Гайфи. 1911 ел.



19. Элекке Клячкин шифаханәсе (хәзерге Кави Нәжми һәм А. Н. Островский урамнары чатындагы бина). 1913 елның 26 февраленнән (искечә стиль белән) Тукай шушы шифаханәгә кереп ята.



19. Казанның Яңа бистә зиратында Тукай кабере.



20. “Су анасы” балетыннан (Г. Тукай бүлгә лауреаты Ә. Бакиров музыкасы) күренешләр. Татар дәүләт опера һәм балет театры постановкасы.



22. “Тукай маршы”ның авторы композитор Заһидулла Яруллин (1888-1964).

