

ТИРБЭЛӘ СУДА КӨЙМӘ ПЛЫВИ, ЛОДОЧКА, ПЛЫВИ

Х. Валиуллин музыкасы
Н. Арсланов сүзләре

Слова Н. Арсланова
Перевод Р. Хакимова

Allegro con brio

mf

Яр буй-лап бар-ган көй-
Льет-ся пес-ня вдоль ре-

гә
ки,
тир-бә-лә су-да көй- мә.
а во-да в ре-ке свет- ла.

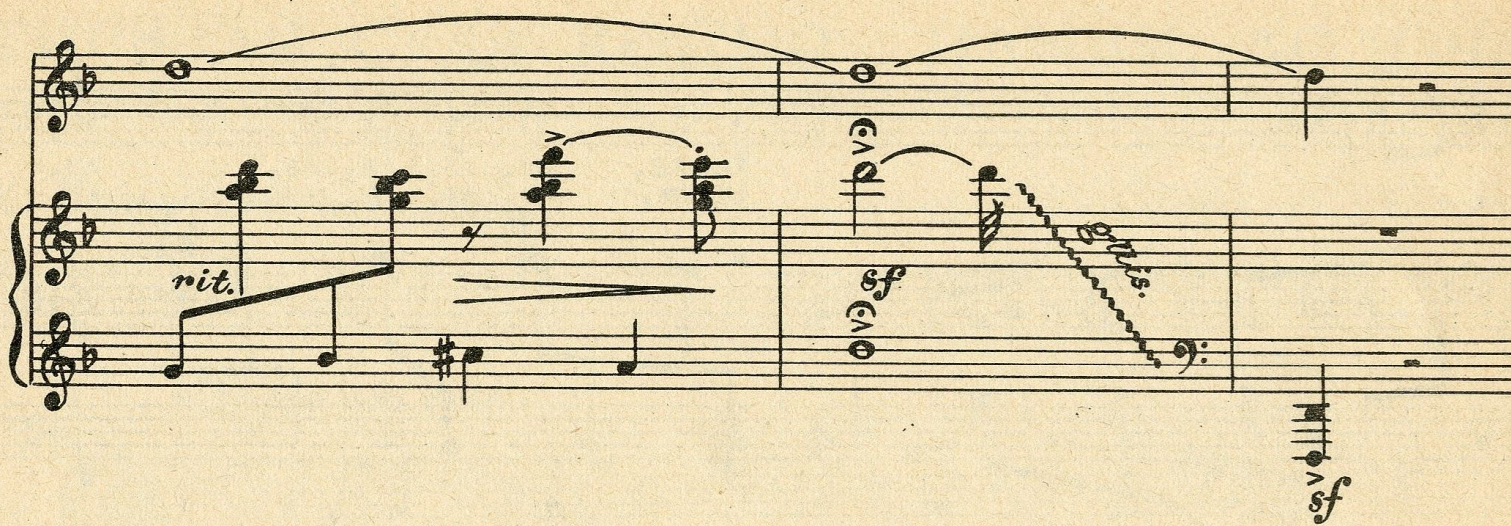
Көй- мә ки-лә, көй- мә ки-лә,
Плы- ви ты, ло- доч- ка, плы- ви, жыр-лый-лар моң-лы көй-гә.
звез-ды па-да-ют с вес-ла.

Лә, лә, лә, лә, лә, лә, лә,
 Ля, ля, ля, ля, ля, ля, ля,

Лә, лә, лә, лә, лә, лә,
 Ля, ля, ля, ля, ля, ля,
 Жыр-лай-лар моң-лы көй-гә.
 Звезд-ды па-да-ют свес-ла.

1. 2. 3.
 Лә, лә, лә, лә, лә, лә, лә,
 Ля, ля, ля, ля, ля, ля, ля.
 Лә, лә, лә, лә, лә, лә,
 Ля, ля, ля, ля, ля, ля.

Лә, лә, лә, лә, лә, лә, лә,
 Ля, ля, ля, ля, ля, ля, ля,
 Лә, лә,
 Ля, ля.



Яр буйлап барган көйгә
Тирбәлә суда көймә.
Көймә килә, көймә килә,
Жырлыйлар моңлы көйгә.

Куллар билләргә шуа:
Көймә тын кала шунда;
Талган кош канатларыдай
Ишкәкләр төшә суга...

Ишкәк ишкәнне көтә,
Көймә агымга китә.
Рәхәт минутлар бик кыска, —
Сизелми дә төн үтә.

Иделдә барган көйгә
Тирбәлә суда көймә.
Таңнар ата, айлар бата...
Төн кыска икән нигә?!

Льется песня вдоль реки,
А вода в реке светла.
Плыви ты, лодочка, плыви,
Звезды падают с весла.

Тихо плещется волна,
Руки тянутся к руке.
Бегут над речкой облака,
Два весла плывут в реке.

Речка лодку унесла,
С нею вместе два весла.
Летят, летят минуты встреч,
Ночь короткая прошла.

Льется песня вдоль реки,
А вода в реке светла.
Встает, встает уж солнышко,
До чего ж ночь коротка...